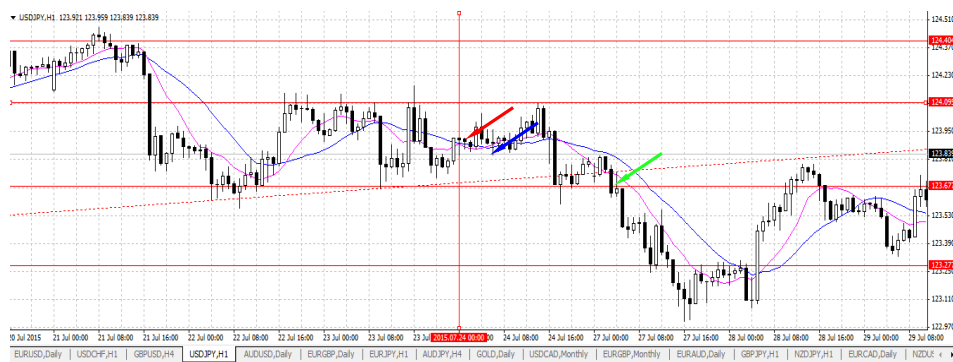


134648907 2015/7/24 3:09 buy 2 usdjpy 123.95 123.838 0 2015/7/24 6:33 123.837 0 0 0 -182.5

1時間足のP Bでエントリーしたが、3時間後にS Lにかかり損切り、R Sから遠いところでのエントリーであったためか、
その後の緑矢印ではエントリーできず、1時間足のP Bすべてでエントリーするのは現実問題として難しい。



134648242 2015/7/24 3:23 sell 2 australian 0.7347 0.73084 0 2015/7/27 16:08 0.73085 0 0 -9.9 770

1時間足のP Bでエントリー。初めての勝ちトレード。きちんとRに乗ったきれいなP Bであった。
1回建値にS Lを移動した後、ダウ理論で、高値に移動して、S Lに引かなかった。ストレスのないトレードで勝ててすごく嬉しい。
もしかするともっと利益を狙えたかもしれないが、まだS Rや、フィボナッチが自信がなく、ダウ理論のみ検証済みなので仕方がなかったかも。
利益を確定したくなかったが、S Lまできちんと待って良かった。



13465433 2015/7/24 6:10 sell 2 gbpjpy 192.071 192.25 0 2015/7/24 6:25 192.252 0 0 0 -292.05

1時間足でエントリーしたが、すぐ青矢印位置で損切りになってしまった。後から見ると赤線Rがあったが、気づけなかった。
その後、緑のP Bが出ていたが、ここでも入れず。やはり1時間足は実際のトレードは難しいかもしれない。



134756374 2015/7/27 10:22 buy 2 eurjpy 136.592 136.593 0 2015/7/28 4:18 136.593 0 0 -1.83 1.62

赤でエントリーした後、ダウ理論およびピンバーでS Lを切り上げて、青で利益確定。
1時間足でエントリーしたが、今見てみたら、エントリーする前に、緑位置でP Bの下限を割っていたので、仕掛け1ではなかった。
ややRまで遠かったため、きちんとRを読まなくてはならない。

