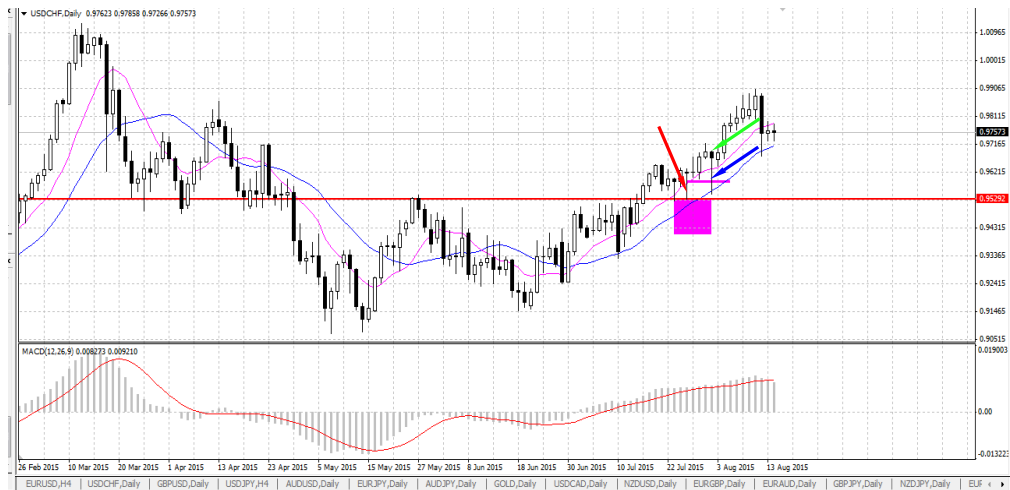


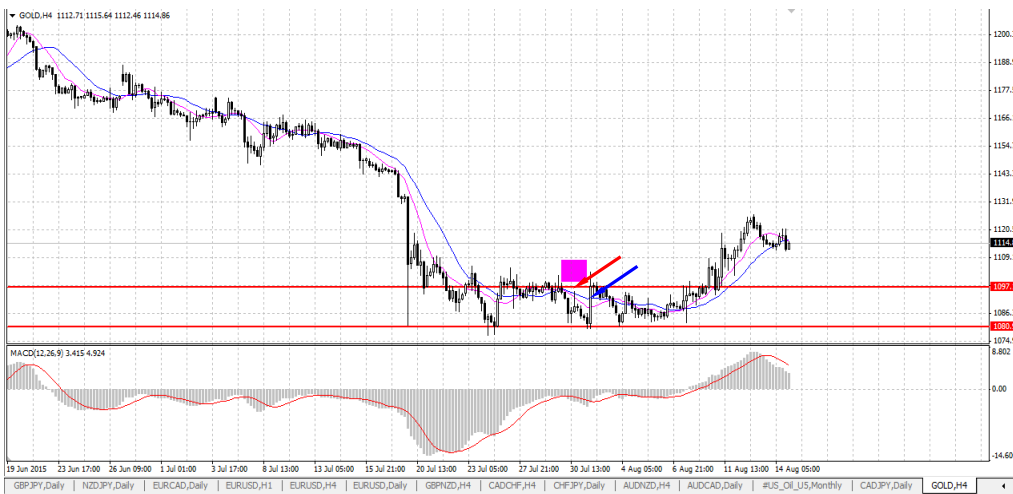
134824821 2015/7/28 10:02 buy 0.86 usdchf 0.96418 0.96419 0 2015/7/30 10:51 0.97063 0 0 4.38 571.48

Rを抜けて戻ったPBでエントリーしたが、その後もう一度、Rまで戻りがあった。建値までSLを上げたため利益が少し出た。
 エントリー場所は良かったと思う。その後の戻りのPBでもう一度エントリーしておけばその後利益が伸びた。きちんと毎日チャートをチェックすること。



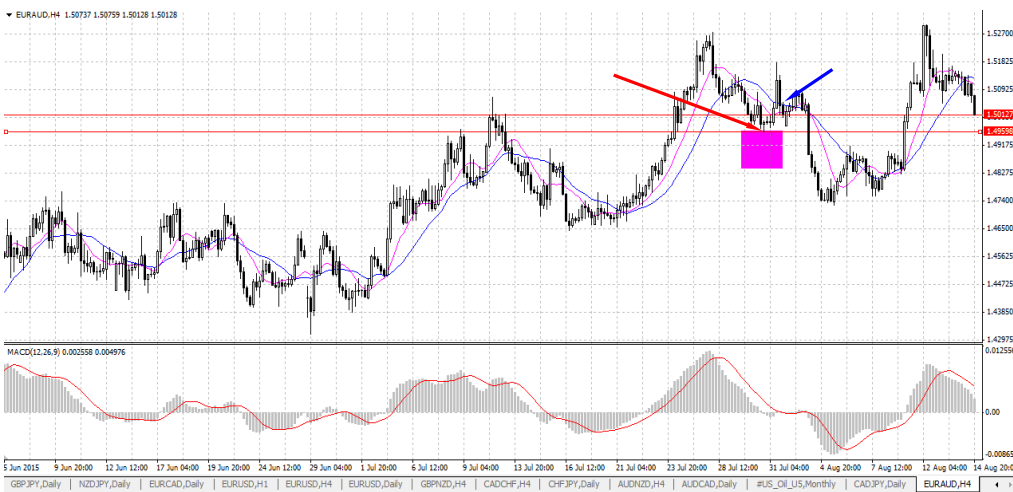
134952291 2015/7/30 4:58 sell 0.13 gold 1094.78 1094.77 0 2015/7/30 17:30 1094.77 0 0 0 0.13

4時間足のPBでエントリーしたRへ戻ってきてからのエントリーだと思いがすぐに戻ってきてしまった。建値に戻って損切りになった。
 今思うと戻りの無い相場になっていたので、底でさらに売っている。



135024500 2015/7/31 0:14 buy 2.49 euraud 1.49997 1.50015 0 2015/7/31 10:51 1.50158 0 0 0 291.58

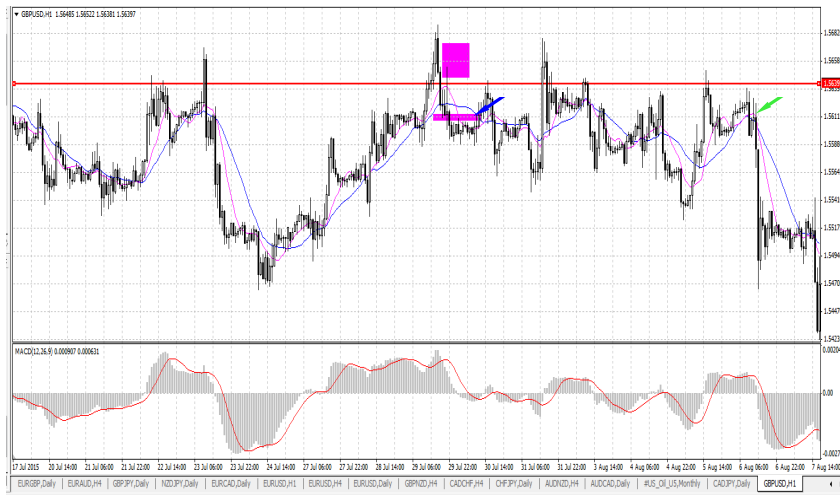
すみません。何故ここでエントリーしたかが不明です。確かに4時間足でPBは出ており、Sはありそうですが(実際Sされていますが)仕掛け1ではありませんでした。
 SでのPBという意味では、良かったですが。。



134949560 2015/7/30 0:22 sell 2.56 gbpusd 1.56022 1.56492 0 2015/7/31 0:32 1.55941 0 0 -7.58 207.36

とてもきれいなPBが出ており、Rがあったのでエントリーしたが戻ってきてしまった。しばらくレンジになっているので、仕方のないロスカットであったかもしれない。
 その後同じRでみどり矢印でエントリーできる場所があったが、エントリーせず。1時間足はすべての足のチェックが難しくそう。(日中は可能だが夕方からは難しい)





135029406 2015/7/31 12:26 sell 1.54 audjpy 90.249 90.249 0 2015/7/31 15:30 90.25 0 0 0 -1.24
 日足でPBが出ていたが、今見てみると、SRのないところでのエントリーになっている。
 また、戻りの無い相場のもと、底にSがありそうで、MACDが切り上がっているところでの売りエントリーになっていた。

