

チャートパターン  
+  
プライスアクション

# ルール

1. ダブルボトム、ダブルトップを見る
2. そこにサポレジがあるかを見る
3. ダイバージェンスを見る
4. PBかEBが出るのを待つ(EBは2ヶ月目カリキュラムの仕掛け2を参照してください)
5. ダブルトップ・ボトムの右側のPB/EBのキャンドルが左側のキャンドルより、買いなら高く、売りなら安くなっていること。  
(ヒゲだけ抜けて戻るということは勢いが強いということ)
6. 前のトレンドからFIBを引き0.382をターゲットとする(伸ばせる場合は伸ばしてもOK)

1つずつ画像で見てください。

# まずはS/R(サポレジ)を見つける



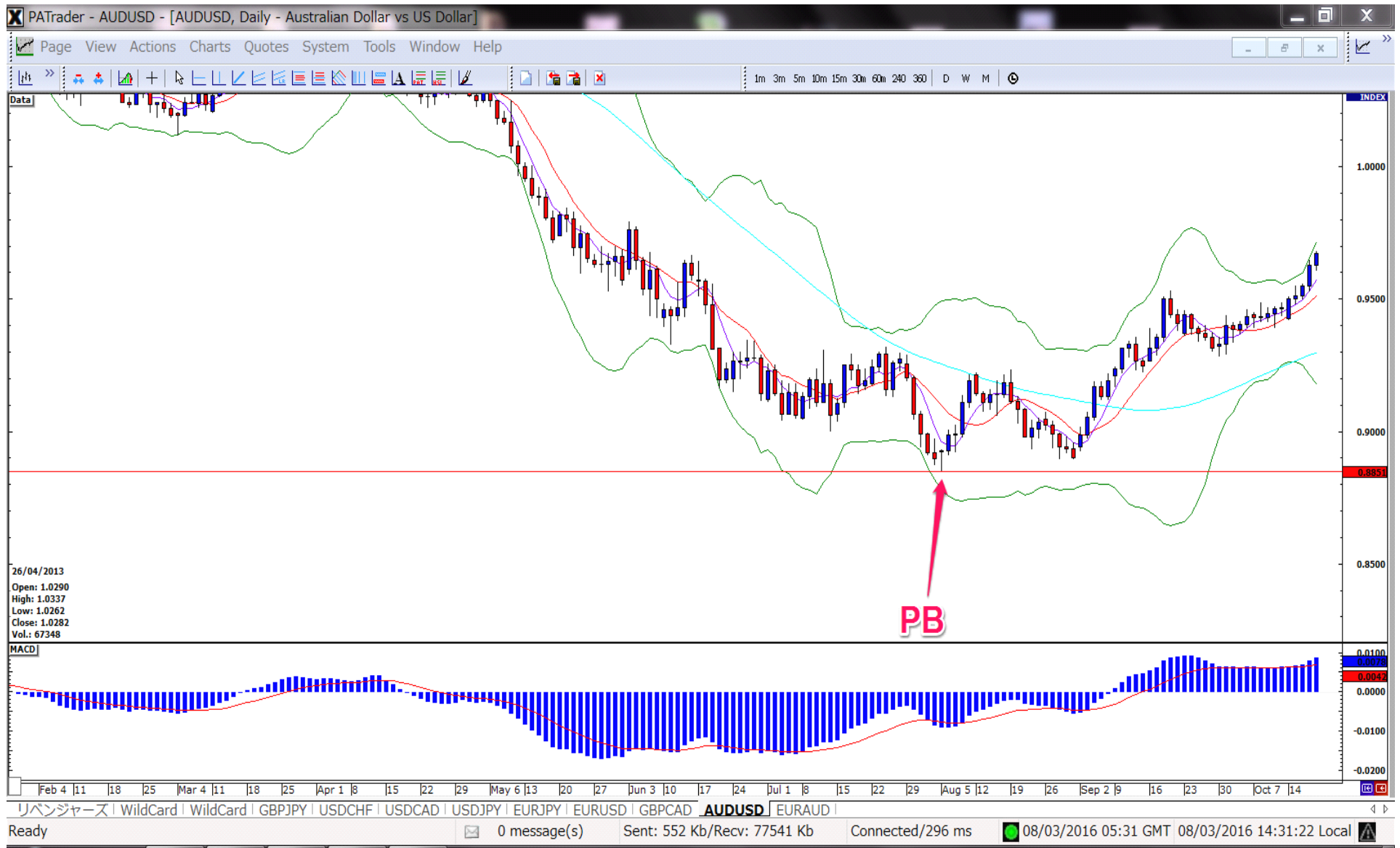
# ダブルトップ・ボトムを見る



# ダイバージェンスを見る



# PB・EBを見る



# エントリーとストップ



# 決済ポイントを考える





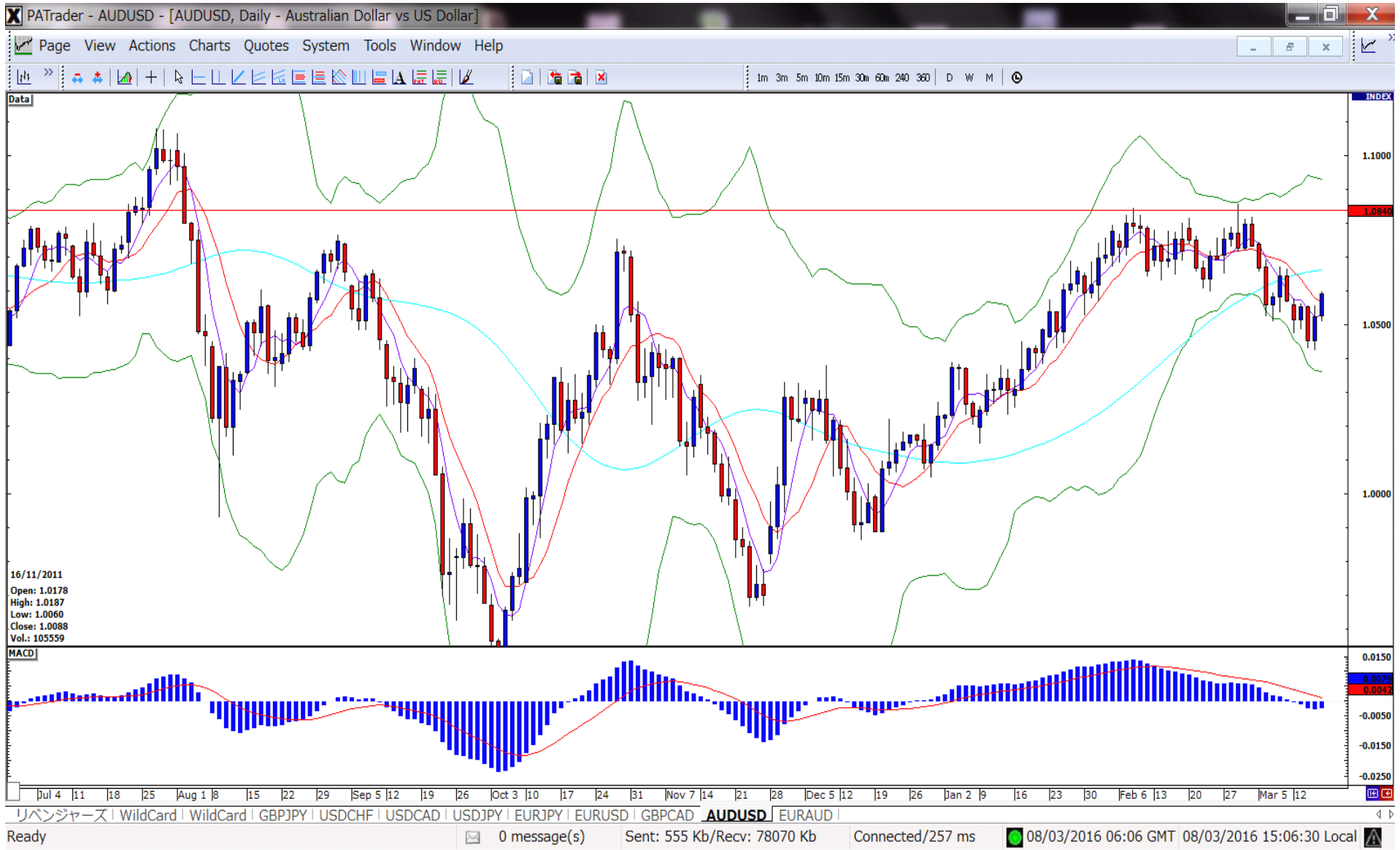
# FIBを引く



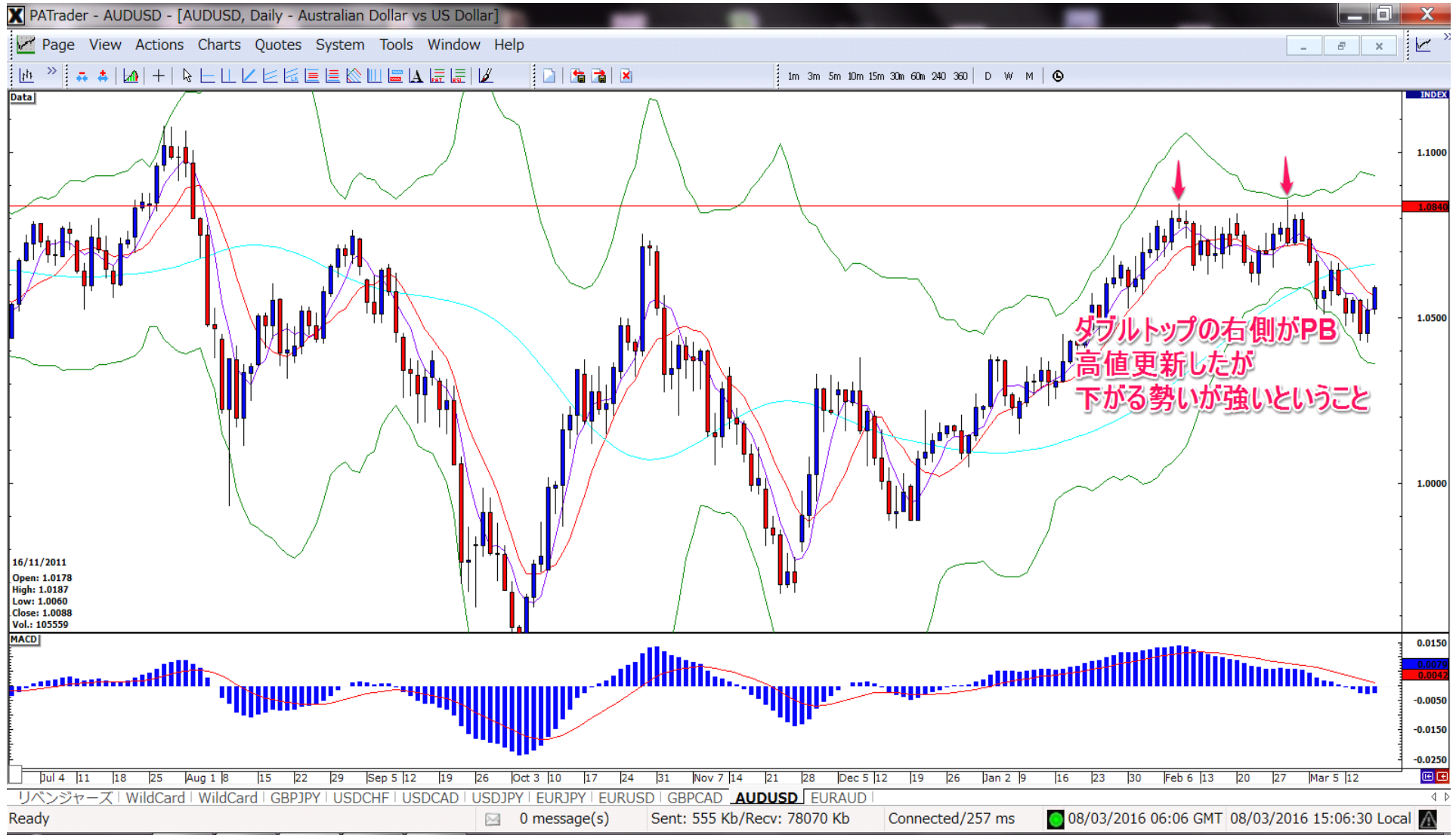
# ストップ、エントリー、決済



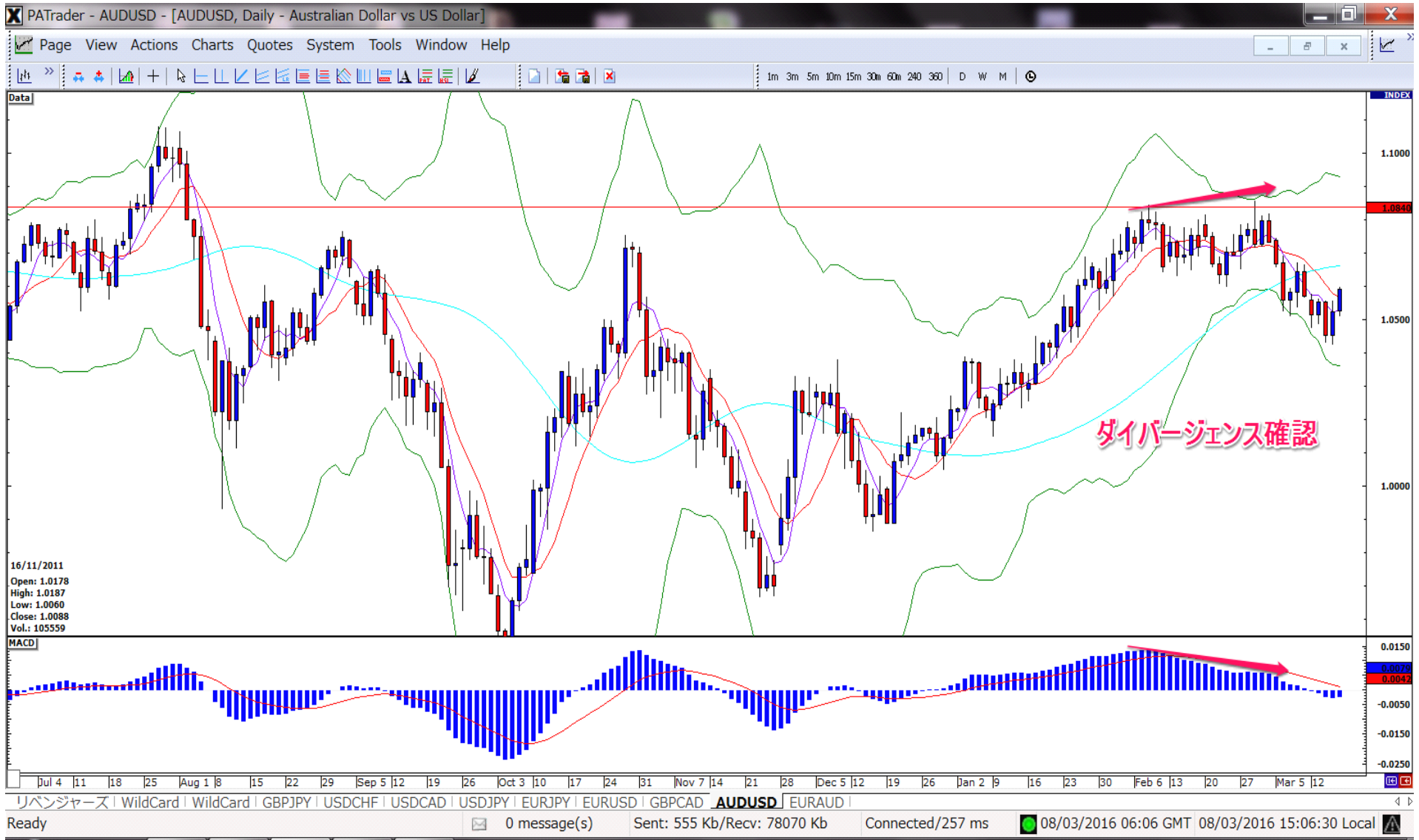
# 例2



# ダブルトップとPB



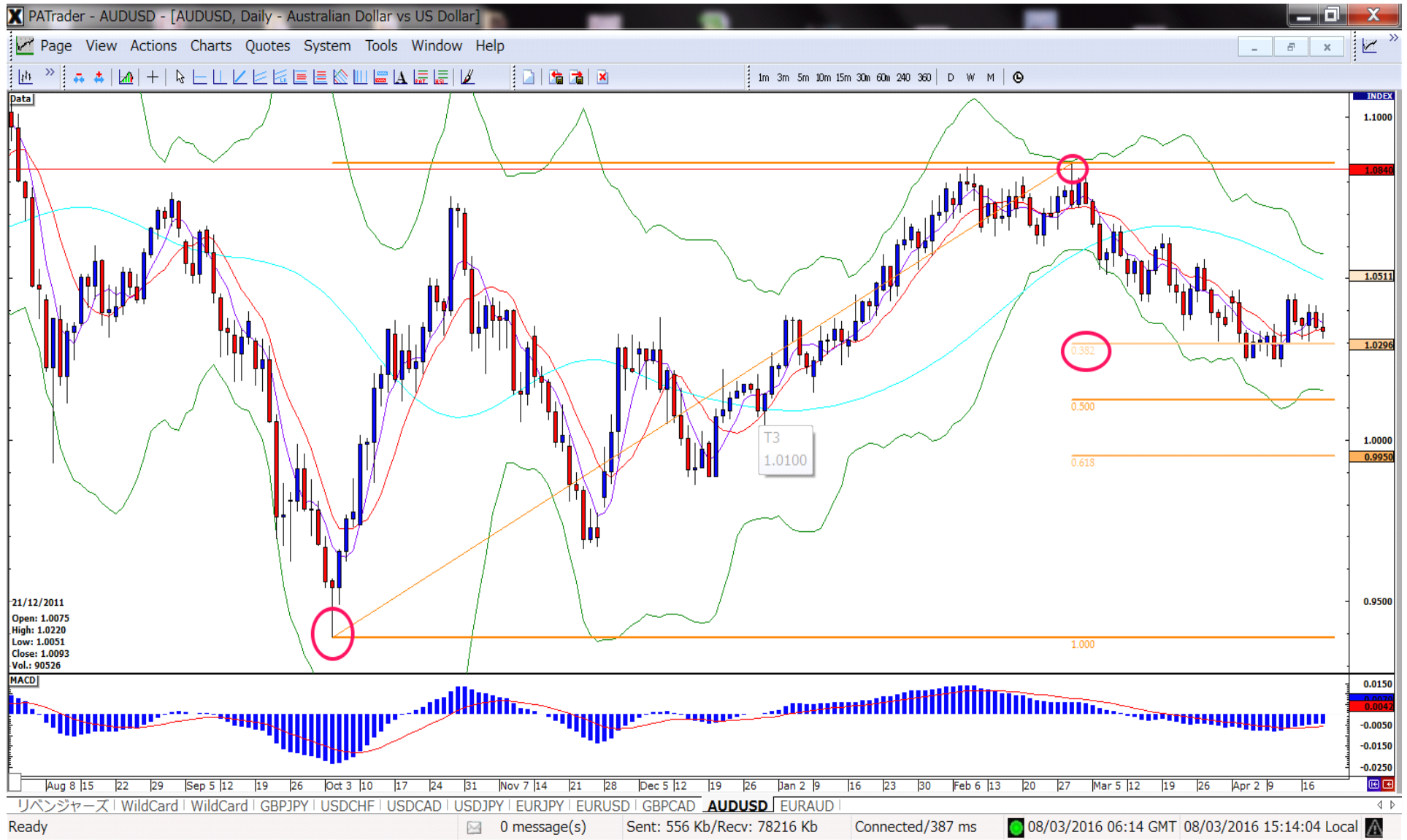
# ダイバージェンスを見る



# ストップとエントリー



# FIBを引いて決済を考える



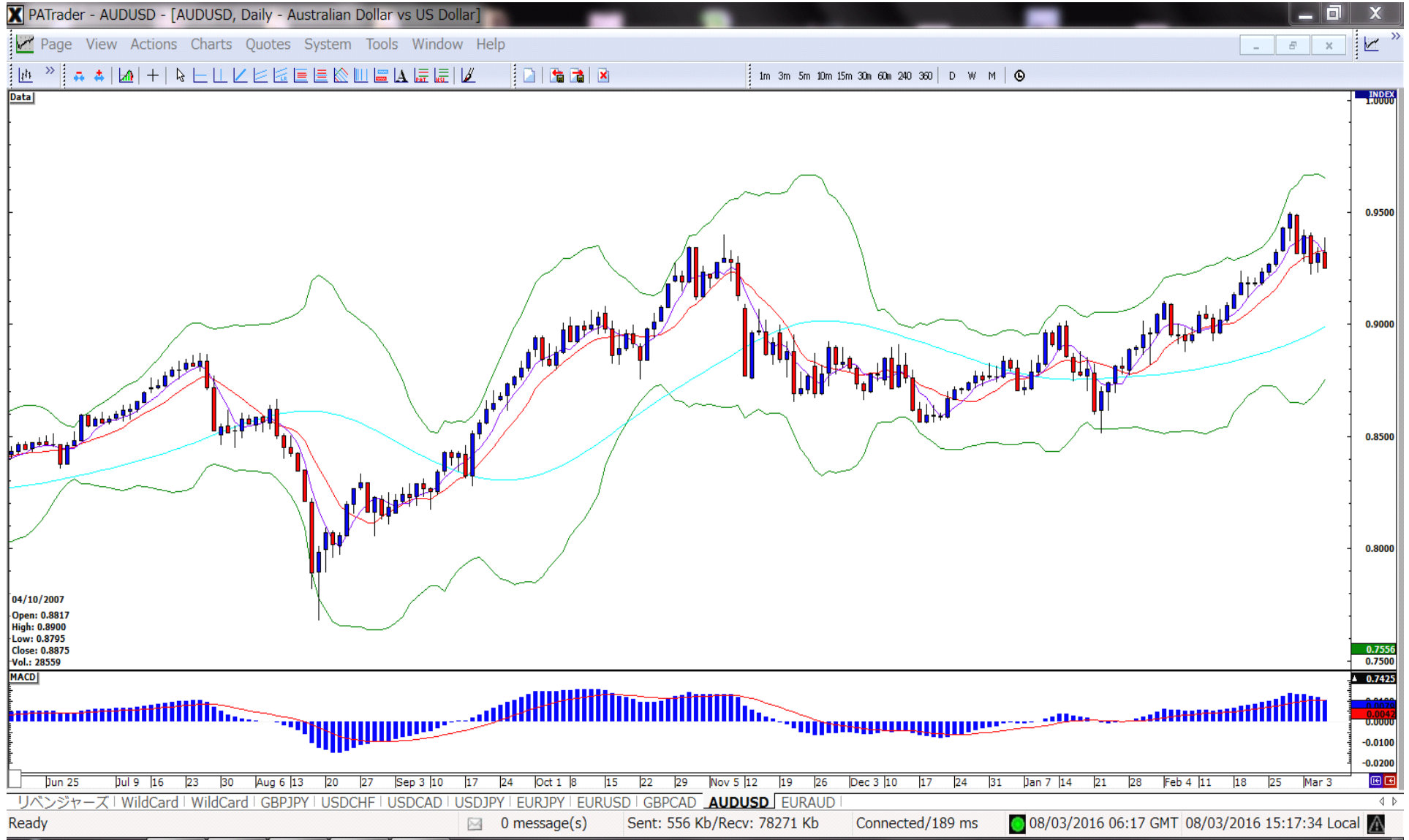


# エントリー、ストップ、決済





# 例3



# ダブルトップ+PB



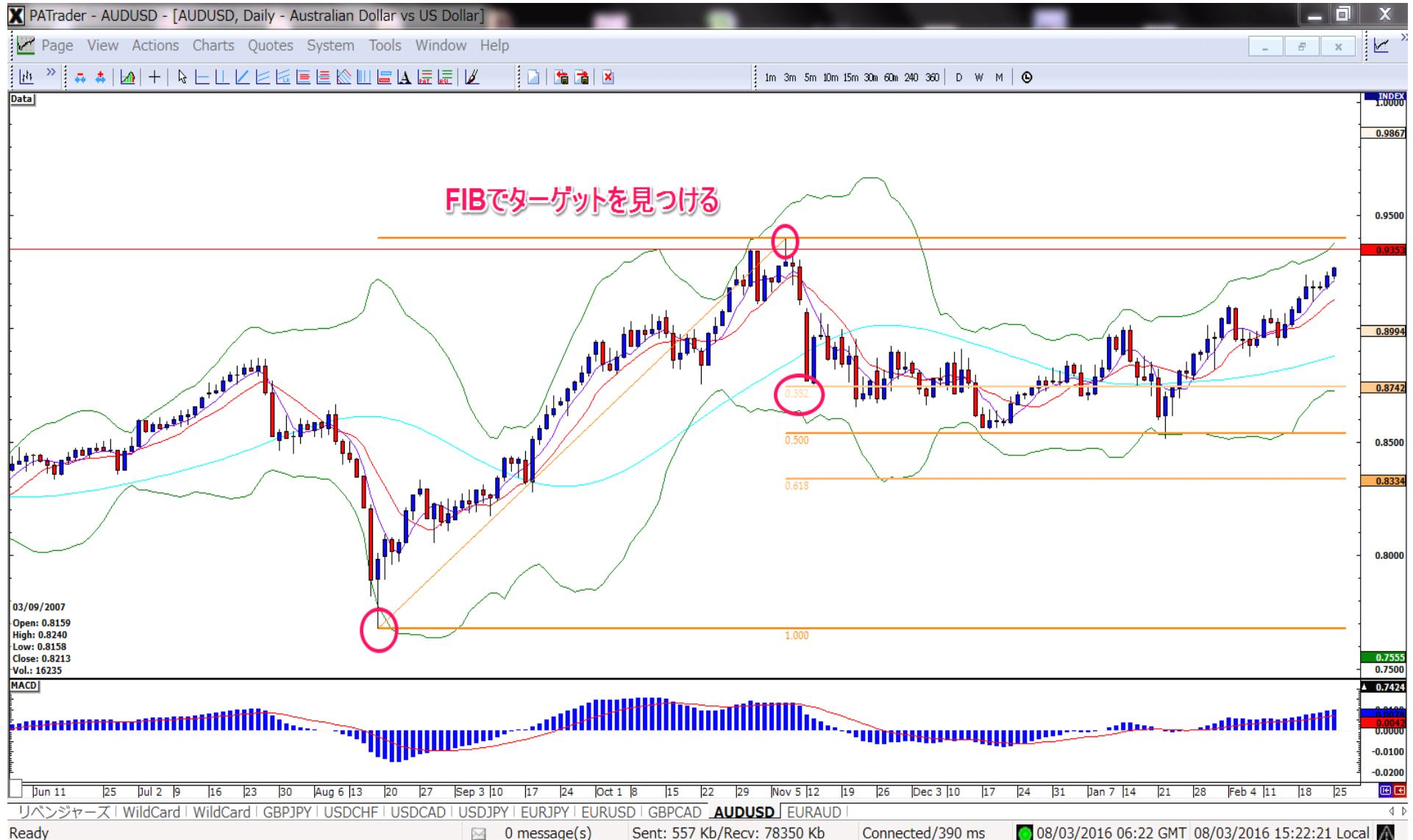
# ダイバージェンスを見る



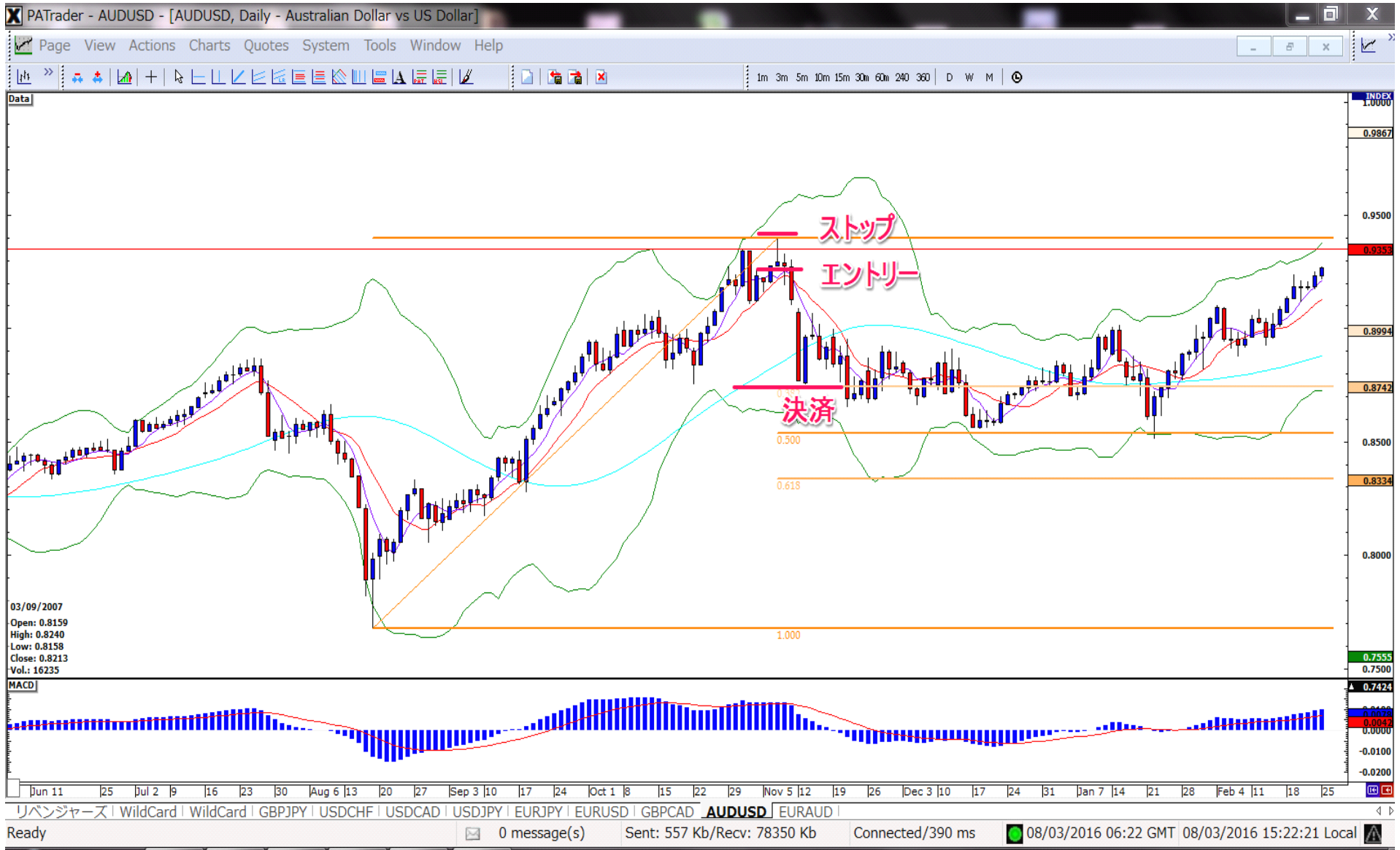
# ストップとエントリー



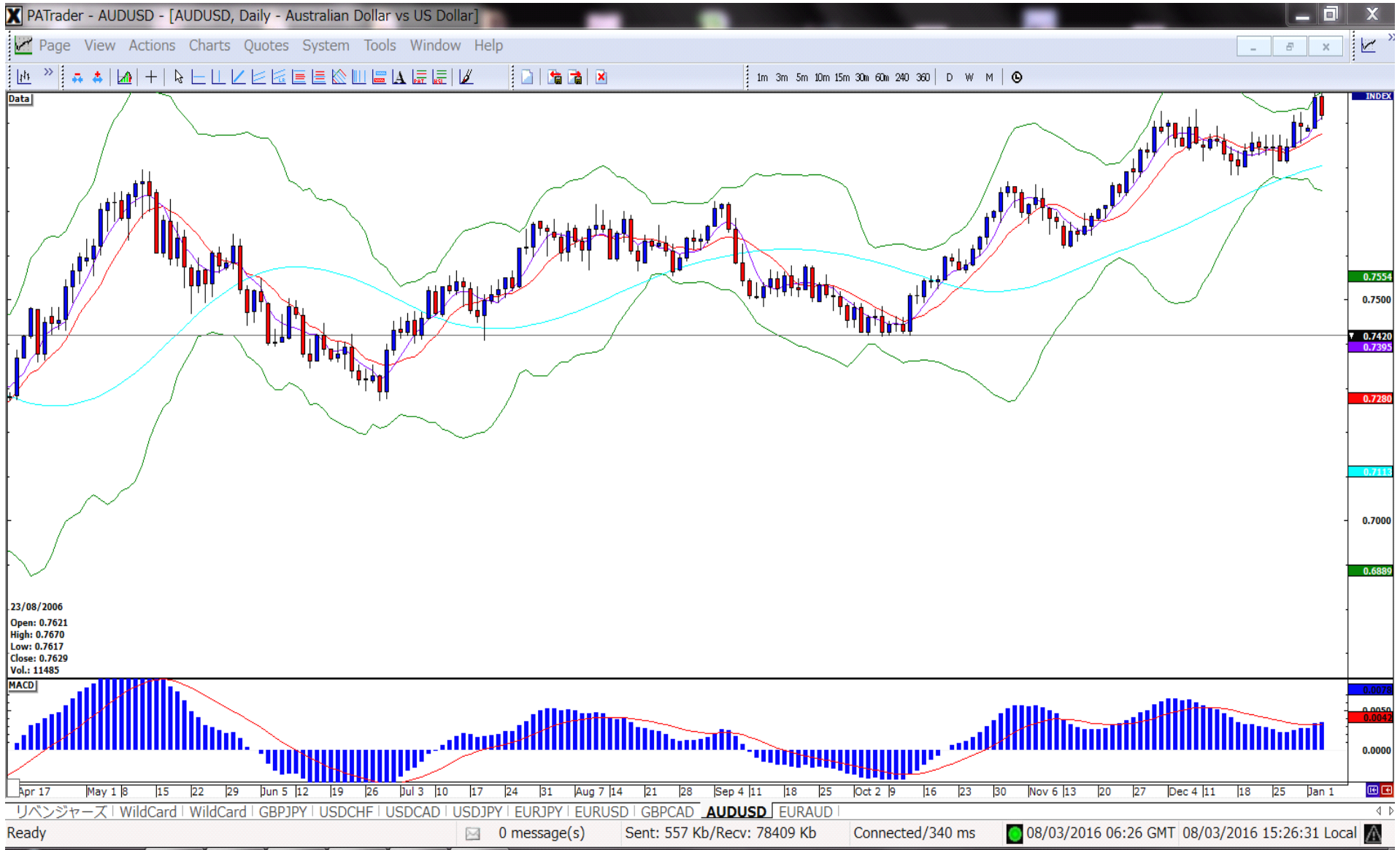
# FIBで決済を考える



# エントリー、ストップ、決済



# 例4





# ダブルトップ+EB





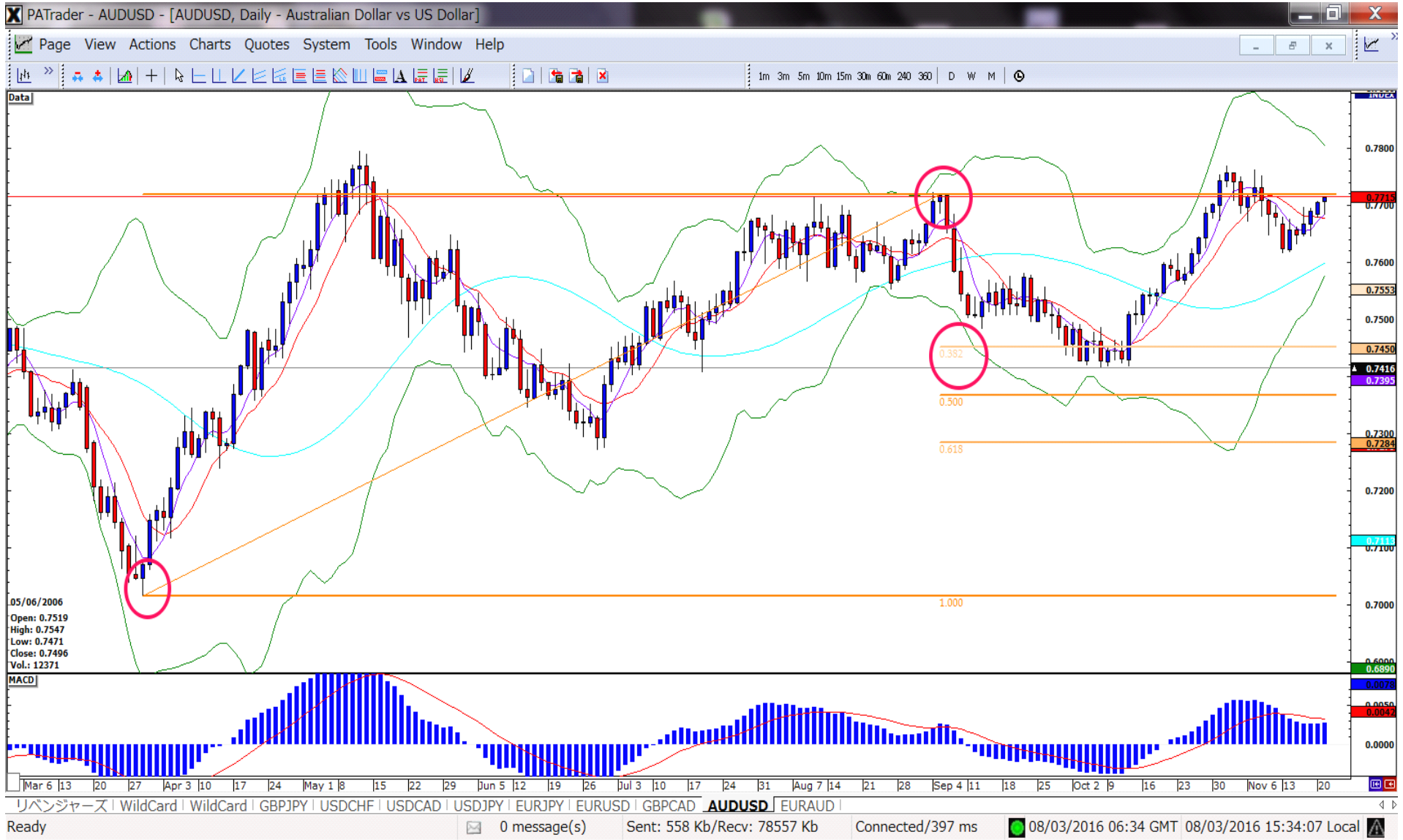
# ダイバージェンスを見る



# エントリーとストップ



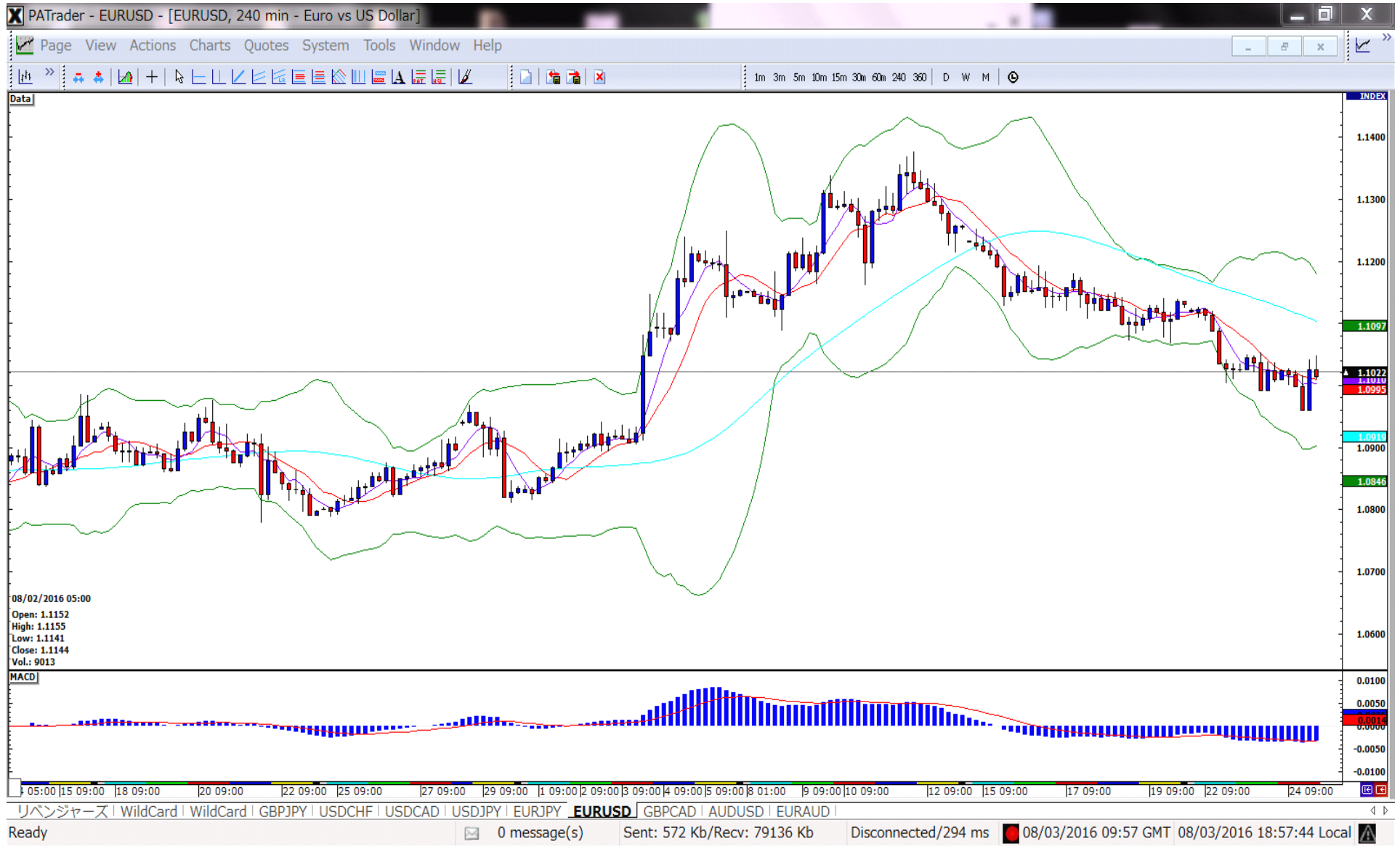
# FIBで決済を見る



# エントリー、ストップ、決済



# 例5



# ダブルトップ+EB



# ダイバージェンスを確認





# ストップ、エントリー、決済





# 例6



# ダブルトップ+EB



# ダイバージェンスを確認



# エントリーとストップ



# エントリー、ストップ、決済



# 注意点

- 必ずポジションサイジングの計算をしましょう。
- ロスカットは最大5%までにしましょう。
- 待つことは大事です。ルールに当てはまる時だけやりましょう。
- 必ず検証をしてからやりましょう。
- 他のパターンや、プライスアクションをいれて、自分なりのルールにカスタマイズしてもOKです。その際は検証しましょう。
- 決済は伸ばせられる判断ができれば伸ばしてもOKです。